



**ACCESSORI**  
**ACCESSORIES**

## art. 556 - Rubinetti portamanometri a tre vie

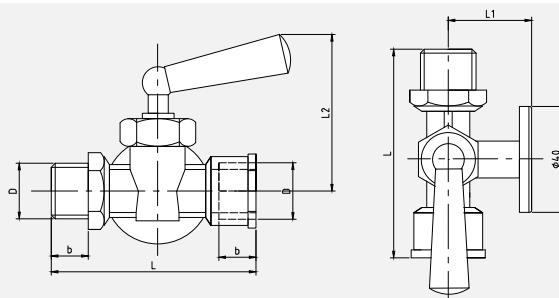
- costruzione in bronzo
- limite di impiego 16 bar / 80°C
- attacchi M F 1/4" - 3/8" - 1/2" - tipo C/FLANGIA - tipo C/FLANGIA E PREMISTOPPA



D	b	L	L1	L2
1/4"	10	60	31,5	60
3/8"	12	68	31,5	60
1/2"	14	74	31,5	60

## art. 556 - Three-way gauge holding taps

- made in bronze
- working limit 16 bar / 176°F (80°C)
- M F 1/4" - 3/8" - 1/2" connections - FLANGE type - FLANGE & STUFFING type



## art. 556/C - Rubinetti portamanometri A105

- costruzione in acciaio ASTM A105
- limite di impiego 210 bar / 200°C
- attacchi M F 3/8" - 1/2" - tipo C/FLANGIA E PREMISTOPPA

## art. 556/C - A105 gauge holding taps

- made in ASTM A105 steel
- working limit 210 bar / 392°F (200°C)
- M F 3/8" - 1/2" connections - FLANGE & STUFFING type

## art. 556/I - Rubinetti portamanometri inox

- costruzione in acciaio inox AISI 316
- limite di impiego 210 bar / 200°C
- attacchi M F 3/8" - 1/2" - tipo C/FLANGIA E PREMISTOPPA

## art. 556/I - Stainless steel gauge holding taps

- made in AISI 316 stainless steel
- working limit 210 bar / 392°F (200°C)
- M F 3/8" - 1/2" connections - FLANGE & STUFFING type

## art. 556/P - Rubinetti a pulsante per gas

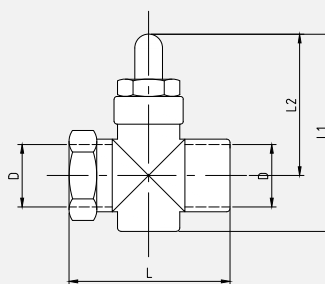
- costruzione in bronzo
- limite di impiego 4 bar / 80°C
- attacco F F 1/4" - 3/8" - 1/2"

## art. 556/P - Push-button gas taps

- made in bronze
- working limit 4 bar / 176°F (80°C)
- F F 1/4" - 3/8" - 1/2" connections



D	L	L1	L2
1/4"	43	70	50
3/8"	52	70	50
1/2"	56	70	50



## art. 556/S - Rubinetti portamanometri a sfera

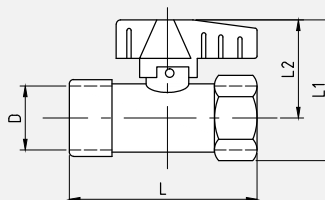
- costruzione in bronzo
- limite di impiego 25 bar / 80°C
- attacco F F 1/2"

## art. 556/S - Ball valves gauge holding taps

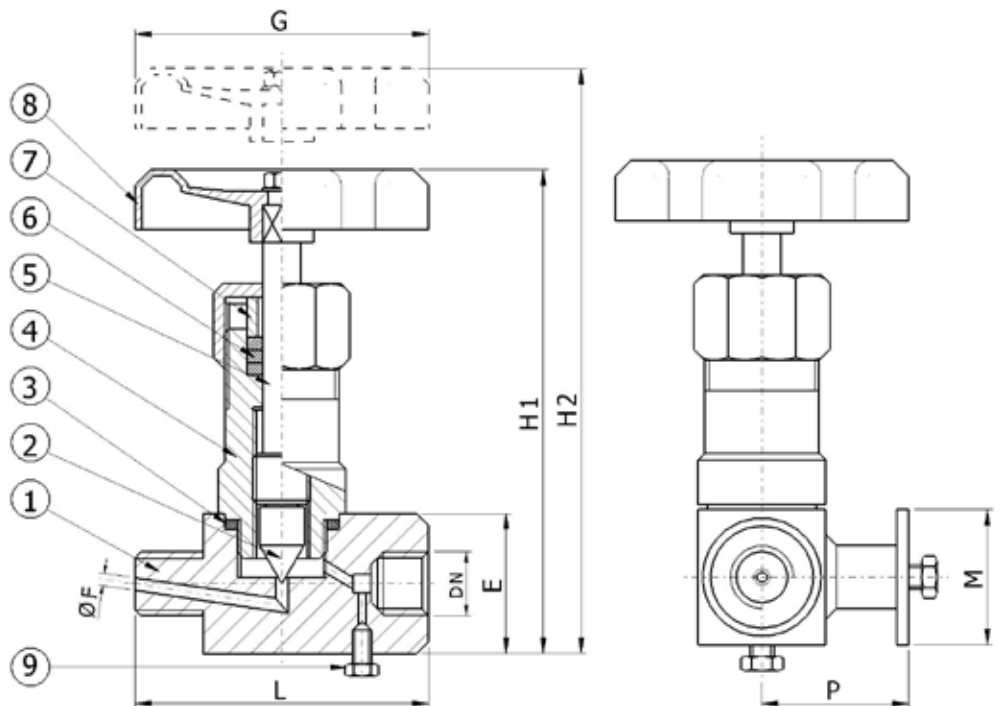
- made in bronze
- working limit 25 bar / 176°F (80°C)
- F F 1/2" connections



D	L	L1	L2
1/2"	62	47	33



**PORTAMANOMETRO A 3 VIE CON FLANGETTA DI CONTROLLO**  
**PRESSURE GAUGE NEEDLE VALVE AT 3 WAYS WITH CONTROL FLANGE**



**DIMENSIONI / DIMENSIONS**

DN	1/4"	3/8"	1/2"
DN	8	10	15
L	60	60	60
F	3.5	4	4
E	30	30	30
G	70	70	70
P	40	40	40
M	40	40	40
H1	115	115	115
H2	127	127	127
KG	0.55	0.55	0.55

MATERIALI STANDARD: ASTM A105    ASTM A182F316/L    ALTRI MATERIALI SU RICHIESTA.  
 STANDARD MATERIALS: ASTM A105    ASTM A182F316/L    OTHER MATERIALS UPON REQUEST

PART	DESCRIZIONE	DESCRIPTION	*ASTM A105	*ASTMA182F316/L
1	CORPO	BODY	*ASTM A105	*ASTM A182F316/L
2	OTTURATORE MOBILE	MOVING STOPPER	*ASTM A182F316/L	*ASTM A182F316
3	GUARNIZIONI	GASKETS	*KLINGERITE	*KLINGERITE
4	CAPPELLO	BONNET	*ASTM A105	*ASTMA182F316
5	ASTA	STEM	*F6	*ASTM A182F316
6	TENUTA	PACKING	*PTFE	*PTFE
7	PREMITENUTA	GLAND	*ASTM A105	*ASTMA182F316
8	VOLANTINO	HANDWHEEL	*ACC.STAMPATO	*FORMED STEEL
9	VITE DI AZZERAMENTO	ZEROING SCREW	*AISI 316	*AISI 316

\*ALTRI MATERIALI SU RICHIESTA

\*OTHER MATERIALS UPON REQUEST

ESECUZIONE STANDARD:	STANDARD EXECUTION:
OTTURATORE MOBILE (2)	MOVING STOPPER (2)
TEMPERATURA MASSIMA= 200°C	MAXIMUM TEMPERATURE :200°C
VOLANTINO STAMPATO VERNICIATO DI ROSSO	RED PAINTED FORMED STEEL HANDWHEEL
TRATTAMENTO SUPERFICIALE A105=ZINCATURA TROPICALIZZATA	SURFACE TREATMENT FOR A105 BODY=TROPICALIZED
COLOR GIALLO ORO	ZINC.PLATING(YELLOW COLOUR)
PRESSIONE MASSIMA DI ESERCIZIO 210 bar	MAXIMUM WORKING PRESSURE=210bar
ATTACCHI GAS O NPT	GAS OR NPT F/ENDS
ESECUZIONI SU RICHIESTA:	EXECUTIONS UPON REQUEST:
SERIE 6000	SERIE 6000
CON OTTURATORE FISSO	WITH FIXED STOPPER
ALTRI DIAMETRI	OTHER DIAMETERS
CON VOLANTINO POLIMERO(BACHELITE)	WITH BAKELITE HANDWHEEL
CON MANETTINO A BARRETTA	WITH BAR-HANDLE
CON CAPPELLO SALDATO AL CORPO E GUARNIZIONI IN GRAPHOIL PER ALTE TEMPERATURE	WITH WELDED BONNET AND GRAPHOIL GASKETS FOR HIGH TEMPERATURE SERVICE
SECONDO SPECIFICA DEL CLIENTE	AS PER CUSTOMER'S SPECIFICATION

Dati e caratteristiche possono essere modificati senza preavviso.

Valves data and characteristic can be modified without prior notice.



**art. 557 - Rubinetti portamanometri a due vie**

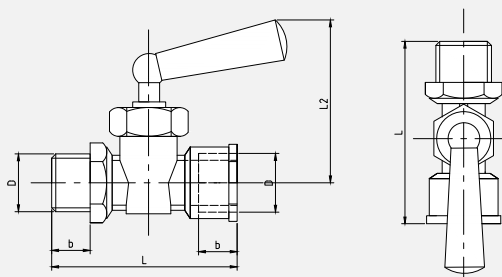
- costruzione in bronzo
- limite di impiego 16 bar / 80°C
- attacchi M F 1/4" - 3/8" - 1/2"



D	b	L	L2
1/4"	8	46	60
3/8"	10	50	60
1/2"	12	56	60

**art. 557 - Two-way gauge holding taps**

- made in bronze
- working limit 16 bar / 176°F (80°C)
- M F 1/4" - 3/8" - 1/2" connections

**art. 557/C - Rubinetti portamanometri a due vie A105**

- costruzione in acciaio ASTM A105
- limite di impiego 210 bar / 200°C
- attacchi M F 1/4" - 3/8" - 1/2"

**art. 557/C - A105 two-way gauge holding taps**

- made in ASTM A105 steel
- working limit 210 bar / 392°F (200°C)
- M F 1/4" - 3/8" - 1/2" connections

**art. 557/I - Rubinetti portamanometri a due vie in acciaio inox**

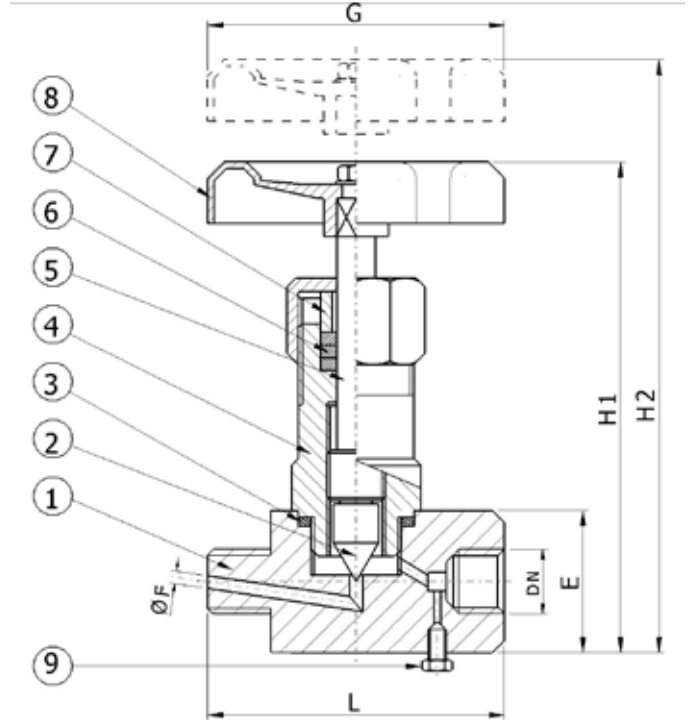
- costruzione in acciaio inox AISI 316
- limite di impiego 210 bar / 200°C
- attacchi M F 1/4" - 3/8" - 1/2"

**art. 557/I - Stainless steel two-way gauge holding taps**

- made in AISI 316 stainless steel
- working limit 210 bar / 392°F (200°C)
- M F 1/4" - 3/8" - 1/2" connections



**PORTAMANOMETRO MASCHIO/FEMMINA CON VITE DI AZZERAMENTO**  
**PRESSURE GAUGE NEEDLE VALVE MALE/FEMALE WITH ZEROING SCREW**



**DIMENSIONI / DIMENSIONS**

	1/4"	3/8"	1/2"
DN	8	10	15
L	60	60	60
F	3.5	4	4
E	30	30	30
G	70	70	70
H1	115	115	115
H2	127	127	127
KG	0.55	0.55	0.55

MATERIALI STANDARD: ASTM A105 ASTM A182F316/L. ALTRI MATERIALI SU RICHIESTA.  
 STANDARD MATERIALS: ASTM A105 ASTM A182F316/L OTHER MATERIALS UPON REQUEST

PART	DESCRIZIONE	DESCRIPTION	*ASTM A105	*ASTMA182F316/L
1	CORPO	BODY	*ASTM A105	*ASTM A182F316/L
2	OTTURATORE MOBILE	MOVING STOPPER	*ASTM A182F316/L	*ASTM A182F316
3	GUARNIZIONI	GASKETS	*KLINGERITE	*KLINGERITE
4	CAPPELLO	BONNET	*ASTM A105	*ASTMA182F316
5	ASTA	STEM	*F6	*ASTM A182F316
6	TENUTA	PACKING	*PTFE	*PTFE
7	PREMITENUTA	GLAND	*ASTM A105	*ASTMA182F316
8	VOLANTINO	HANDWHEEL	*ACC.STAMPATO	*FORMED STEEL
9	VITE DI AZZERAMENTO	ZEROING SCREW	*AISI 316	*AISI 316

\*ALTRI MATERIALI SU RICHIESTA

\*OTHER MATERIALS UPON REQUEST

ESECUZIONE STANDARD:	STANDARD EXECUTION:
OTTURATORE MOBILE (2)	MOVING STOPPER (2)
TEMPERATURA MASSIMA= 200°C	MAXIMUM TEMPERATURE :200°C
VOLANTINO STAMPATO VERNICIATO DI ROSSO	RED PAINTED FORMED STEEL HANDWHEEL
TRATTAMENTO SUPERFICIALE A105=ZINCATURA TROPICALIZZATA	SURFACE TREATMENT FOR A105 BODY=TROPICALIZED
COLOR GIALLO ORO	ZINC.PLATING(YELLOW COLOUR)
PRESSIONE MASSIMA DI ESERCIZIO 210 bar	MAXIMUM WORKING PRESSURE=210bar
ATTACCHI GAS O NPT	GAS OR NPT ENDS
ESECUZIONI SU RICHIESTA:	EXECUTIONS UPON REQUEST:
SERIE 6000	SERIE 6000
CON OTTURATORE FISSO	WITH FIXED STOPPER
ALTRI DIAMETRI	OTHER DIAMETERS
CON VOLANTINO POLIMERO(BACHELITE)	WITH BAKELITE HANDWHEEL
CON MANETTINO A BARRETTA	WITH BAR-HANDLE
CON CAPPELLO SALDATO AL CORPO E GUARNIZIONI	WITH WELDED BONNET AND GRAPHOIL GASKETS FOR
IN GRAPHOIL PER ALTE TEMPERATURE	HIGH TEMPERATURE SERVICE
SECONDO SPECIFICA DEL CLIENTE	AS PER CUSTOMER'S SPECIFICATION

Dati e caratteristiche possono essere modificati senza preavviso.

Valves data and characteristic can be modified without prior notice.





Le **valvole serie VALIN a tre vie** sono valvole a spillo in acciaio inox, con flangetta di prova, con attacchi maschio femmina. Idonee quali portamanometri, dotate di spurgo e flangia di prova DN 40.

The **three ways valve series VALIN** are needle valve entirely in stainless steel, with test flange, with male-female connection. They are suitable for the pressure gauges, with drain cap and DN 40 flange.

### CARATTERISTICHE COSTRUTTIVE

**Materiale:** in acciaio inox AISI 316L

**Otturatore:** in acciaio inox AISI 316L

**Guarnizione:** in Graphoil o PTFE

**Volantino:** in AISI 303

**Pressione di esercizio:** max 400 bar (6000 psi)

### TECHNICAL CHARACTERISTICS

**Material:** in st. st. AISI 316L

**Plug:** in st. st. AISI 316L

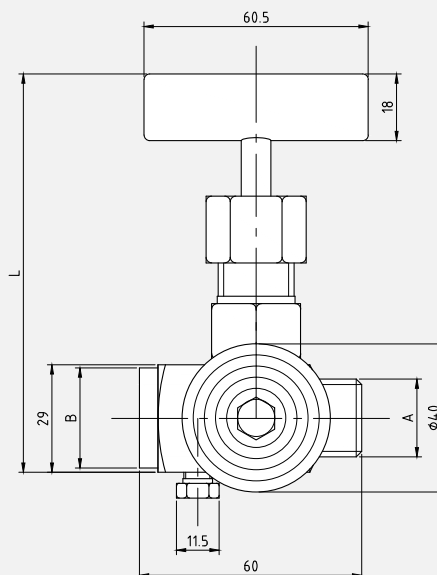
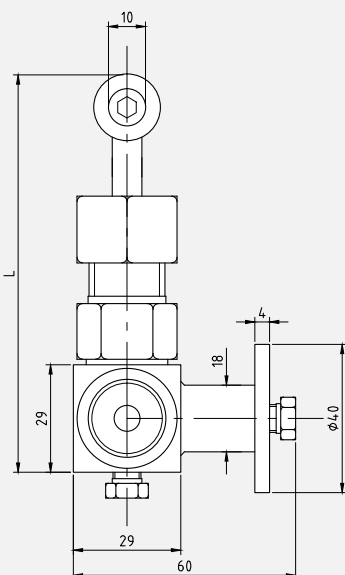
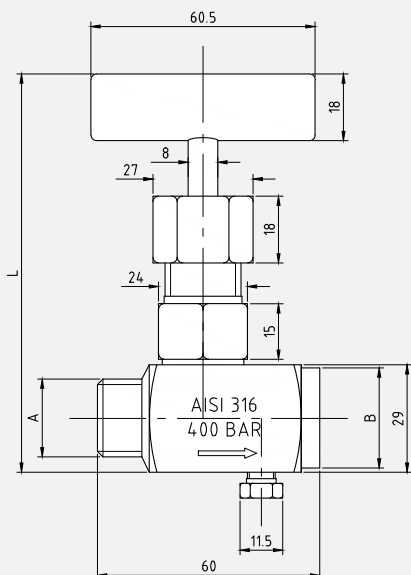
**Gasket:** in Graphoil or PTFE

**Membrane:** in AISI 303

**Working pressure:** max 400 bar (6000 psi)

### DIMENSIONI

### DIMENSIONS



	1/2"
<b>A/B</b>	GAS / NPT MxF
<b>C</b>	112 mm (aperto/opened) 107 mm (chiuso/closed)

Le **valvole serie VALIN a due vie** sono valvole a spillo in acciaio inox, con attacchi maschio femmina. Idonee quali portamanometri, dotate di spurgo.

The **two ways valve series VALIN** are needle valve entirely in stainless steel, with male-female connection. They are suitable for the pressure gauges, with drain cap.



### CARATTERISTICHE COSTRUTTIVE

**Materiale:** in acciaio inox AISI 316L

**Otturatore:** in acciaio inox AISI 316L

**Guarnizione:** in Graphoil o PTFE

**Volantino:** in AISI 303

**Pressione di esercizio:** max 400 bar (6000 psi)

### TECHNICAL CHARACTERISTICS

**Material:** in st. st. AISI 316L

**Plug:** in st. st. AISI 316L

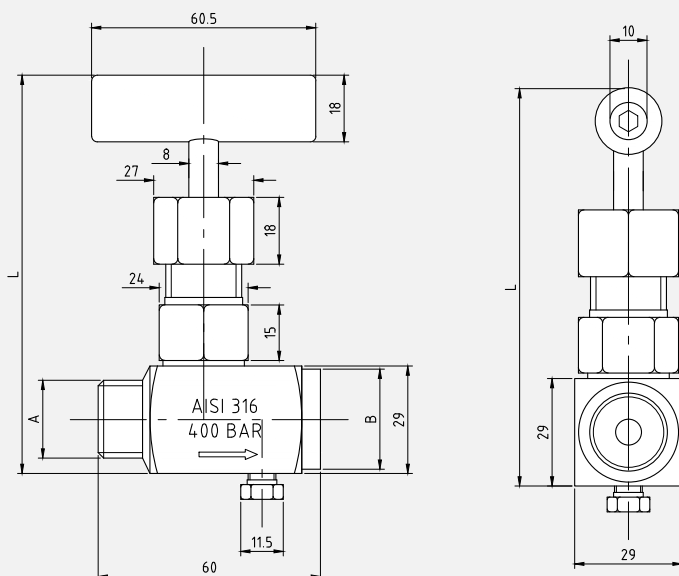
**Gasket:** in Graphoil or PTFE

**Membrane:** in AISI 303

**Working pressure:** max 400 bar (6000 psi)

### DIMENSIONI

### DIMENSIONS



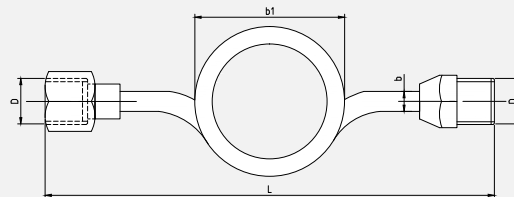
	1/2"
<b>A/B</b>	GAS / NPT MxF
<b>C</b>	112 mm (aperto/opened) 107 mm (chiuso/closed)

## art. 558 - Raccordi speciali elastici - Tipo circolare

- costruzione in rame e ottone - tipo pesante
- limite di impiego 25 bar / 150°C
- attacchi Maschio fisso - Femmina girevole 1/4" - 3/8" - 1/2"



D	b	b1	L
1/4"	7	55	170
3/8"	8	60	180
1/2"	8	60	180



## art. 558 - Special circular type flexible connections

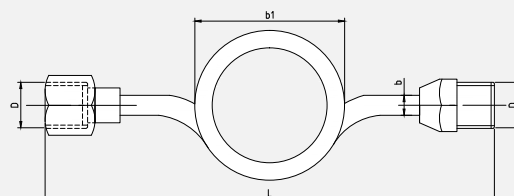
- versions in copper and brass - heavy duty type
- working limit 25 bar / 302°F (150°C)
- fixed male and rotating female 1/4" - 3/8" - 1/2" connections

## art. 558/C - Raccordi speciali elastici - Tipo circolare in acciaio comune C40

- costruzione in acciaio al carbonio C40
- limite di impiego 40 bar / 210°C
- attacchi Maschio fisso - Femmina girevole 1/4" - 3/8" - 1/2"



D	b	b1	L
1/4"	7	55	140
3/8"	9	60	170
1/2"	9	60	180



## art. 558/C - C40 carbon steel special circular type flexible connection

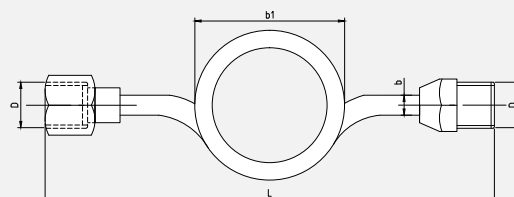
- made in C40 carbon steel
- working limit 40 bar / 410°F (210°C)
- fixed male and rotating female 1/4" - 3/8" - 1/2" connections

## art. 558/I - Raccordi speciali elastici - Tipo circolare in acciaio inox

- costruzione in acciaio inox AISI 316
- limite di impiego 60 bar / 300°C
- attacchi Maschio fisso - Femmina girevole 1/4" - 3/8" - 1/2"



D	b	b1	L
1/4"	7	55	170
3/8"	8	60	180
1/2"	8	60	180



## art. 558/I - Stainless steel special circular type flexible connection

- made in AISI 316 stainless steel
- working limit 60 bar / 572°F (300°C)
- fixed male and rotating female 1/4" - 3/8" - 1/2" connections

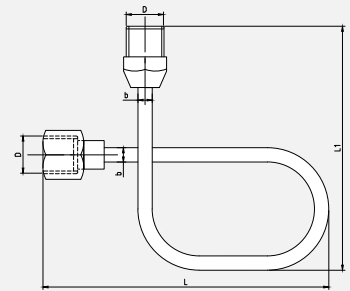


## art. 560 - Raccordi speciali elastici - Tipo diapason

- costruzione in rame e ottone - tipo pesante
- limite di impiego 16 bar / 150°C
- attacchi Maschio fisso - Femmina girevole 1/4" - 3/8" - 1/2"



D	b	L	L1
1/4"	7	150	95
3/8"	8	155	100
1/2"	8	155	100

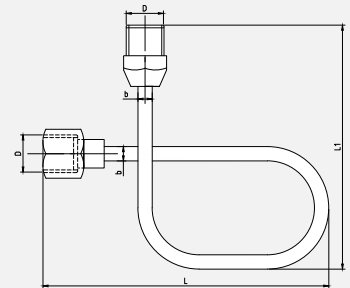


## art. 560/C - Raccordi speciali elastici - Tipo diapason in acciaio al carbonio C40

- costruzione in acciaio al carbonio C40
- limite di impiego 40 bar / 210°C
- attacchi Maschio fisso - Femmina girevole 1/4" - 3/8" - 1/2"



D	b	L	L1
1/4"	7	135	115
3/8"	8	140	120
1/2"	8	140	120

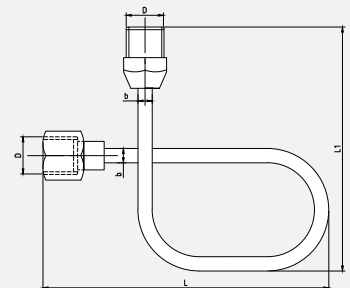


## art. 560/I - Raccordi speciali elastici - Tipo diapason in acciaio inox

- costruzione in acciaio inox AISI 316
- limite di impiego 60 bar / 300°C
- attacchi Maschio fisso - Femmina girevole 1/4" - 3/8" - 1/2"



D	b	L	L1
1/4"	7	140	110
3/8"	8	145	115
1/2"	8	145	115



## art. 560 - Special diaphragm type flexible connections

- versions in copper and brass - heavy duty type
- working limit 16 bar / 302°F (150°C)
- fixed male and rotating female 1/4" - 3/8" - 1/2" connections

## art. 560/C - C40 carbon steel special diaphragm type flexible connection

- made in C40 carbon steel
- working limit 40 bar / 410°F (210°C)
- fixed male and rotating female 1/4" - 3/8" - 1/2" connections

## art. 560/I - Stainless steel special diaphragm type flexible connection

- made in AISI 316 stainless steel
- working limit 60 bar / 572°F (300°C)
- fixed male and rotating female 1/4" - 3/8" - 1/2" connections

## art. 559 - Ammortizzatori per colpo d'ariete

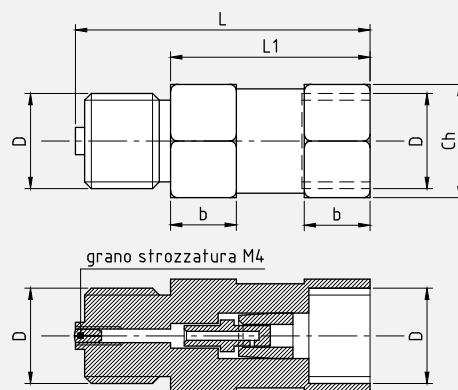
- costruzione in ottone nichelato
- limite di impiego 16 bar / 150°C
- attacchi fissi M-F 1/4" - 3/8" - 1/2"



D	Ch	L	L1	b
1/4"	25	65	44	14,5
3/8"	25	65	44	14,5
1/2"	25	65	44	14,5

## art. 559 - Shock absorbers against water hammering

- made in nickel-plated brass
- working limit 16 bar / 302°F (150°C)
- fixed M-F 1/4" - 3/8" - 1/2" connections



## art. 559/I - Ammortizzatori per colpo d'ariete in acciaio inox

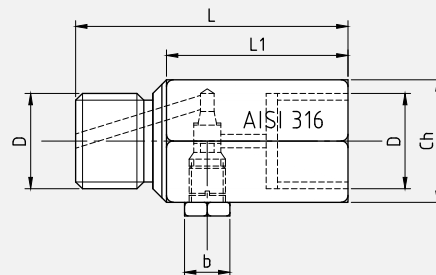
- costruzione in acciaio inox AISI 316
- limite di impiego 400 bar
- attacchi fissi M-F 1/4" - 3/8" - 1/2"



D	Ch	L	L1	b
1/4"	27	60	40	10
3/8"	27	60	40	10
1/2"	27	60	40	10

## art. 559/I - Stainless steel shock absorbers against water hammering

- made in AISI 316 stainless steel
- working limit 400 bar
- fixed M-F 1/4" - 3/8" - 1/2" connections







**FRATELLI MAGNI s.a.s.**

[info@fratellimagni.com](mailto:info@fratellimagni.com)

[www.fratellimagni.com](http://www.fratellimagni.com)

**TERMOMETRI-MANOMETRI  
PER COSTRUZIONI INDUSTRIALI**



ORNAGO (MB) - VIA A. VOLTA, 1 - telefono 02.95.30.28.68-69-60