



MANOREGISTRATORE
TERMOREGISTRATORE

PRESSURE RECORDER
TEMPERATURE RECORDER

Il **manoregistratore** è uno strumento indicato ove occorra registrare e controllare lavorazioni cicliche o processi industriali. La registrazione avviene per mezzo di un pennino su disco diagrammato. Questo può essere di tipo giornaliero o settimanale. L'elemento misurativo è una molla tivolare che si espande in funzione della pressione. Precisione $\pm 1,6\%$. Costruzione secondo EN 837-1.

The **pressure recorder** is an instrument suitable for use where cyclical processes or industrial processes need to be recorded and checked. Recording takes place by means of a stylus on a plotter disk and may be daily or weekly. The measuring element is a tubular spring that expands according to the pressure. Precision $\pm 1,6\%$. Construction according to EN 837-1.

CARATTERISTICHE COSTRUTTIVE

- Classe di precisione:** 1,6 secondo EN 837-1
- Dimensione nominale:** 200 mm
- Cassa e anello:** in AISI 304
- Trasparente:** in vetro spessore mm³
- Guarnizione:** in polidioroprene
- Attacco al processo:** 1/2" gas OT58 o AISI 316L
- Elemento di misura:** molla in Cu Be tipo Bourdon fino a 100 bar, a spirale piana fino a 600 bar
- Movimento:** diretto senza ingranaggi, leverismi e braccio portapenna in acciaio inox
- Orologio:** meccanico di precisione, in materiale antimagnetico montato su rubini o al quarzo
- Pennino:** in fibra sintetica a cartuccia non ricaricabile, con autonomia di circa 400 mt di scrittura
- Disco diagramma:** Ø 135 mm con banda 47 mm
Ø 175 mm con banda 65 mm
1 giro diagramma: 24-168 ore
- Grado di protezione:** IP55 secondo CEI EN 60529
- Limite temperatura ambiente:** -20...+60°C
- Temperatura del fluido di processo:** -40...+180°C
- Pressione di esercizio:** costante: 75% del valore di fondo scala
variabile: 60% del valore di fondo scala

TECHNICAL CHARACTERISTICS

- Accuracy class:** 1,6 - 1 as per EN 837-1
- Nominal size:** 200 mm
- Case & ring:** in AISI 304
- Dial cover:** mm³ glass thick glass
- Seal:** in polychloroprene
- Connection to process:** 1/2" gas OT58 or AISI 316L
- Measuring element:** Cu Be Bourdon type spring up to 100 bar, flat spiral spring up to 600 bar
- Movement:** direct without gears, stainless steel levers and pen-holder arm
- Clock:** precision action, in anti-magnetic material mounted on jewels or quartz
- Stylus:** in synthetic fibre with non-refillable cartridge, writes for approx 400 mt
- Plotter disk:** Ø 135 mm con banda 47 mm
Ø 175 mm con banda 65 mm
1 giro diagramma: 24-168 ore
- Protection degree:** IP55 as per CEI EN 60529
- Ambient temperature limit:** -4...+140°F (-20...+60°C)
- Process fluid temperature:** -40...+356°F (-40...+180°C)
- Working pressure:** constant: 75% F.S.V.
changeable: 60% F.S.V.

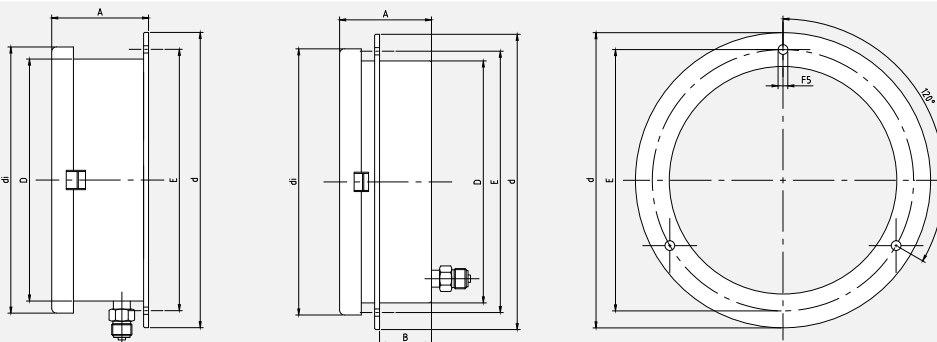
CAMPI SCALA

SCALE RANGE

| | | | |
|-------------|------------|-------------|-------------|
| -1 - 0 bar | 0 - 4 bar | 0 - 20 bar | 0 - 160 bar |
| 0 - 1 bar | 0 - 6 bar | 0 - 40 bar | 0 - 250 bar |
| 0 - 1,6 bar | 0 - 10 bar | 0 - 60 bar | 0 - 300 bar |
| 0 - 2,5 bar | 0 - 16 bar | 0 - 100 bar | 0 - 600 bar |

DIMENSIONI

DIMENSIONS



| | DN 200 |
|-----------|--------|
| D | 200 |
| d | 244 |
| di | 220 |
| A | 82 |
| B | 47 |
| E | 224 |

Il **registratore di temperatura** è uno strumento indicato ove occorra registrare e controllare lavorazioni cicliche o processi industriali. La registrazione avviene per mezzo di un pennino su disco diagrammato. Questo può essere di tipo giornaliero o settimanale. La carica è a gas inerte. Si consiglia il gas inerte nell'impiego alimentare, farmaceutico o nelle celle frigorifere. Precisione $\pm 1,6\%$. Costruzione secondo EN 837-1.

The **temperature recorder** is an instrument suitable for use where cyclical processes or industrial processes need to be recorded and checked. Recording takes place by means of a stylus on a plotter disk and may be daily or weekly. It is filled with inert gas. Inert gas is recommended for food and pharmaceutical uses and in refrigerator cells. Precision $\pm 1,6\%$. Construction according to EN 837-1.

CARATTERISTICHE COSTRUTTIVE

Classe di precisione: 1,6 secondo EN 837-1

Dimensione nominale: 200 mm

Cassa e anello: in AISI 304

Trasparente: in vetro spessore mm³

Guarnizione: in policloroprene

Capillare: AISI 316L

Movimento: diretto senza ingranaggi, leverismi e braccio portapenna in acciaio inox

Orologio: meccanico di precisione, in materiale antimagnetico montato su rubini o al quarzo

Pennino: in fibra sintetica a cartuccia non ricaricabile, con autonomia di circa 400 mt di scrittura

Disco diagramma: Ø 135 mm con banda 47 mm
Ø 175 mm con banda 65 mm
1 giro diagramma: 24-168 ore

Grado di protezione: IP55 secondo CEI EN 60529

Limite temperatura ambiente: -20...+60°C

Limite: non superare il 75% del valore di fondo scala e/o del valore estremo della scala per temperature inferiori a 0°C

Sovratemperatura: +30% A.C. per temperature $\leq 400^\circ\text{C}$, sovratemperatura limite 500°C

TECHNICAL CHARACTERISTICS

Accuracy class: 1,6 - 1 as per EN 837-1

Nominal size: 200 mm

Case & ring: in AISI 304

Dial cover: mm³ glass thick glass

Seal: in polychloroprene

Capillary: AISI 316L

Movement: direct without gears, stainless steel levers and pen-holder arm

Clock: precision action, in anti-magnetic material mounted on jewels or quartz

Stylus: in synthetic fibre with non-refillable cartridge, writes for approx 400 mt

Plotter disk: Ø 135 mm con banda 47 mm
Ø 175 mm con banda 65 mm
1 giro diagramma: 24-168 ore

Protection degree: IP55 as per CEI EN 60529

Ambient temperature limit: -4...+140°F (-20...+60°C)

Limit: not exceed 75% of the full scale value and/or the end value of the scale for temperatures below +32°F (0°C)

Overrange: +30% F.S. for temperature $\leq 700^\circ\text{F}$ (400°C), max 900°F (500°C)

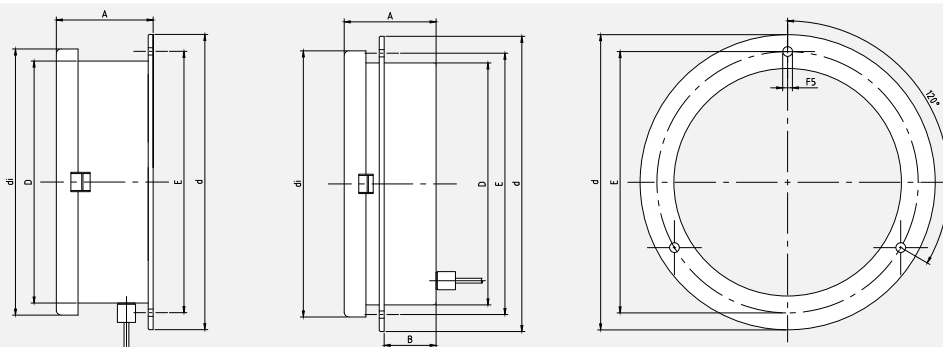
CAMPI SCALA

SCALE RANGE

| | | |
|-------------|------------|------------|
| -40° +40° C | 0° +60° C | 0° +200° C |
| -30° +50° C | 0° +100° C | 0° +300° C |
| | 0° +120° C | 0° +400° C |
| | 0° +150° C | 0° +500° C |

DIMENSIONI

DIMENSIONS



| | DN 200 |
|-----------|--------|
| D | 200 |
| d | 244 |
| di | 220 |
| A | 82 |
| B | 47 |
| E | 224 |

FRATELLI MAGNI s.r.l.

info@fratellimagni.com

www.fratellimagni.com

**TERMOMETRI-MANOMETRI
PER COSTRUZIONI INDUSTRIALI**



ORNAGO (MB) - VIA A. VOLTA, 1 - telefono 02.95.30.28.68-69-60